

介護保険

北星記念病院 通所リハビリテーション事業所

【ごあいさつ】

当事業所は平成30年6月1日に開設いたしました。

リハビリテーションは“通所リハビリテーションに来た時にだけやる”また“リハビリの専門スタッフにやってもらうもの”ではありません。

私たちは、「利用者一人一人が生活の目標達成と身体機能の維持・向上に向け、利用者自身でリハビリテーションを実践出来るようになってもらうことが使命」であると考えています。当事業所では皆様のライフスタイルに合わせて、主体的にリハビリテーションに取り組みやすいよう支援させていただきますので、ご利用をお待ちしております。

【1～2時間と3～4時間の2コース】

1～2時間区分の80分と、3～4時間区分の180分の2つのコースがあります。

※要支援の方は1～2時間区分の80分コースのみとさせていただきます。

【リハビリ専門スタッフが目標達成をお手伝いします】

理学療法士、作業療法士、言語聴覚士のリハビリ専門スタッフが多数在籍しており、80分のコースでは約40分、180分コースでは約60分、リハビリスタッフが目標達成に必要なプログラムをサポートします。

【定量評価により身体機能の様子や目標達成度が確認できます】

当事業所では毎月（利用後6ヶ月以降は3か月毎）筋力、運動スピード、生活動作能力などの定量評価を実施し、利用者・家族・ケアマネジャーの皆様と定期カンファレンスにてリハビリ支援の内容を検討及び目標達成度の確認をしています。

【リハビリの専門医師に相談できます】

当事業所には、管内唯一のリハビリ専門医師が在籍しており、リハビリテーションについて、いつでも相談できる環境があります。



リハビリスタッフ



カンファレンス



医師への相談

北星記念病院 通所リハビリテーション営業時間

	月		火		水		木		金	
	1~2 時間	3~4 時間	1~2 時間	3~4 時間	1~2 時間	3~4 時間	1~2 時間	3~4 時間	1~2 時間	3~4 時間
午前		9:40 ~ 12:40	9:40 ~ 11:00		9:40 ~ 11:00		9:40 ~ 12:40		9:40 ~ 11:00	
					11:10 ~ 12:30				11:10 ~ 12:30	
午後			14:20 ~ 15:40	13:20 ~ 16:20	14:40 ~ 16:00				14:40 ~ 16:00	

通所リハビリテーションのスケジュール

時間	1~2時間区分	時間	3~4時間区分
	健康チェック（血圧・体温などの測定）		健康チェック（血圧・体温などの測定）
約40分	リハビリ（リハビリスタッフとの練習）	約60分	リハビリ（リハビリスタッフとの練習）
約30分	自主トレ（ご自身で行うリハビリ）	約60分	自主トレ（ご自身で行うリハビリ）
	集団・屋外活動等（休憩含む）	約50分	集団・屋外活動等（休憩含む）
約10分	お帰り準備	約10分	お帰り準備

【注意事項】

- ・昼食、入浴サービスの提供はありません
- ・送迎範囲は当事業所より半径3km以内（市内で送迎範囲外の方はご相談ください）
- ・送迎範囲外でも家族送迎など自力で通うことはできます

通所リハビリテーションについてご不明な点は、下記までお問い合わせください。

医療法人社団 高翔会 北星記念病院 通所リハビリテーション事業所

住所：北見市中央三輪2丁目302-1

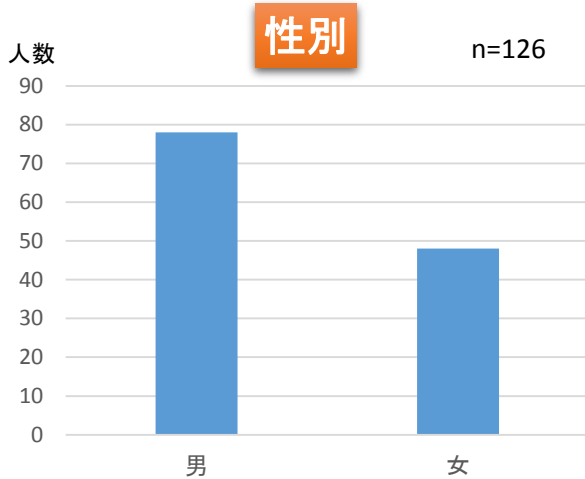
受付時間：平日（月～金）9:00～17:00

電話番号：0157-51-1234（ガイダンス番号：3番）

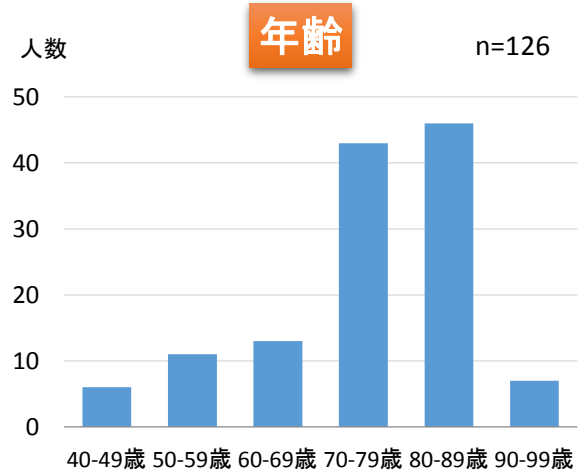
責任者：楠目剛久

通所リハビリテーション 利用者の年間データ（資料）

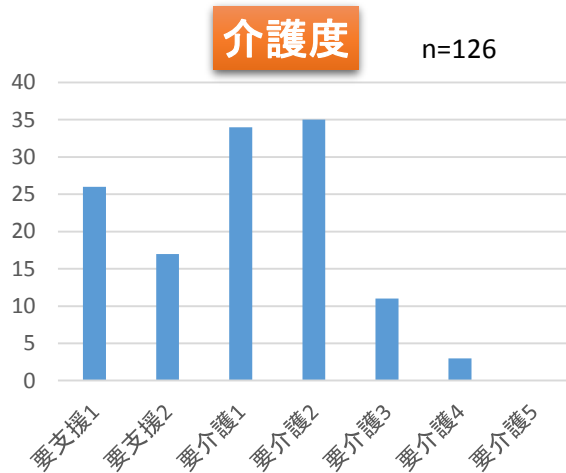
対象期間：2021/4/1～2022/3/31



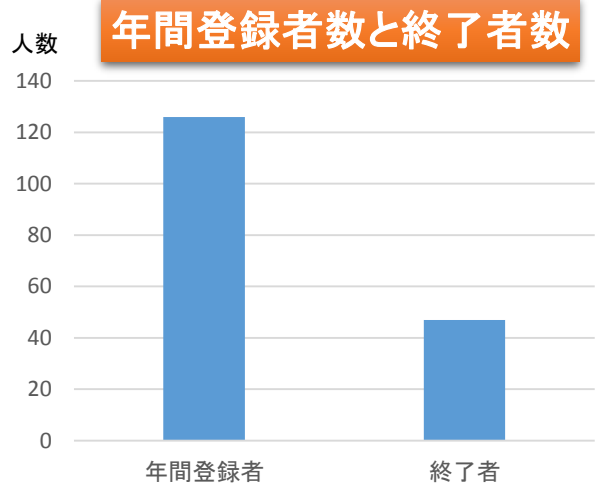
一般的に通所リハビリテーションは女性の利用が多いというデータもございますが、男性にも多くご利用いただいております。



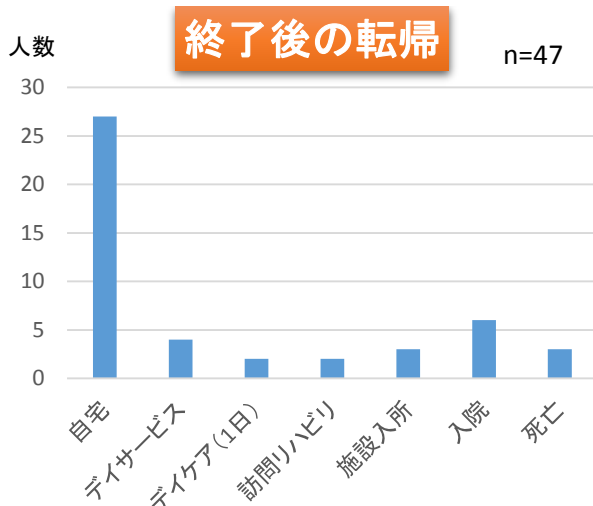
70代、80代の方が多く利用されておりますが、40代～60代の比較的若い方も利用されています。



平均介護度：1.31
利用者の約90%は要介護2以下の方です。



年間登録者数126名中、47名が終了となりました。



終了者47名のうち状態悪化や死亡者を除く、約90%は、通所リハビリテーションで掲げた目標を達成し、他のサービスを利用しなくても、自宅で自立した生活を送れるようになったり、役割を遂行できるようになったり、趣味や楽しみを継続しながら生活できるようになりました。

Q1.通所リハビリテーションを利用するにはどうしたらよいですか？

A1.通所リハビリテーションは、介護認定(要支援含む)を受けている方が対象となります。介護認定を受けられていない方は、市役所の介護福祉課又はお住まいの地区の地域包括支援センターにご相談ください。

Q2.当院を受診したことが無いのですが通所リハビリテーションの利用は可能ですか？

A2.利用可能です。

担当のケアマネジャーにご相談ください。

当院の受診歴がない場合、ご利用の前に一度リハビリテーション科の受診が必要です。

Q3.要支援でも利用できますか？

A3.要支援の方も利用可能です。

利用者の約40%は要支援の方です。虚弱(加齢により心身が疲れやすく弱った方)や、基礎疾患の有無に関わらず、生活不活発病(動かない等、生活が不活発な状態が続くことにより、心身の機能が低下する病気)さらに軽度の認知障害のため、要支援と判定された方も多く通われています。

Q4.利用の曜日や時間は指定できますか？

A4.できません。

他のサービスとの兼ね合いやご都合などを聴取したうえで、検討させていただきます。

Q5.送迎はありますか？

A5.送迎はあります。

送迎範囲は当事業所より半径3km以内となります。送迎範囲外の方は家族等の送迎や、車の乗り降りに介助が必要ない方は、乗り合いではありますが一般タクシーでの送迎も行っております。詳細はお問い合わせください。

Q6.どんなことをするのですか？

A6.リハビリテーションサービスを提供する職種は理学療法士、作業療法士、言語聴覚療法士です。

個々の目標達成に向け運動療法、生活動作練習、屋外活動練習、言語・口腔機能練習などを一緒に行います。

Q7.どんな持ち物が必要ですか？

A7.上靴、飲み物、健康チェック表、通所リハビリテーション連絡ファイル

※時間帯で飲むお薬や、頓服薬などもご持参ください。

Q8.見学は出来ますか？

A8.見学可能です。

見学の日時調整が必要ですので、担当ケアマネジャーにご相談ください。

Q9.食事・入浴のサービスは受けられますか？

A9.ありません。

Q10.感染対策はどのようにしていますか？

A10.通常の感染対策に加え、利用者の皆様には毎日の健康チェック(検温、風邪症状の有無などのチェック)、入室前後の手指消毒にご協力いただいております。

テーブルのパーティションを設置と、待ち合いが密にならない環境で通所リハビリテーションをご利用いただいております。